

# エコストーン アクア

無軸・保水優先型透水性セラミックブロック



## ECO-STONE -AQUA

ヒートアイランド抑制効果の高い  
保水性セラミックブロック

### ヒートアイランド現象とは？

ヒートアイランド現象とは、都市の気温が郊外と比べて島状に高くなる現象をいいます。都市部においては夏季に昼間の高温化と熱帯夜の増加、熱中症の増加を招いており、高温化により冷房負荷が増加し、人工排熱が増大し、一層の気温上昇を招くといった悪循環になっています。

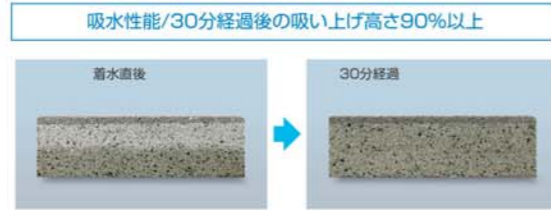
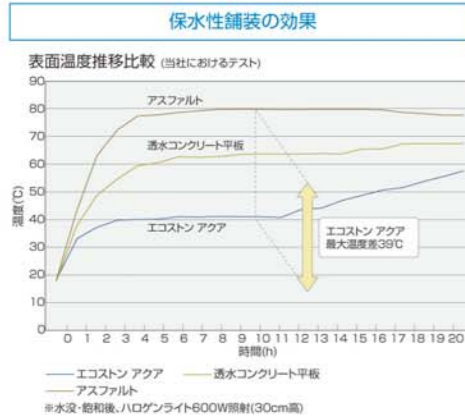
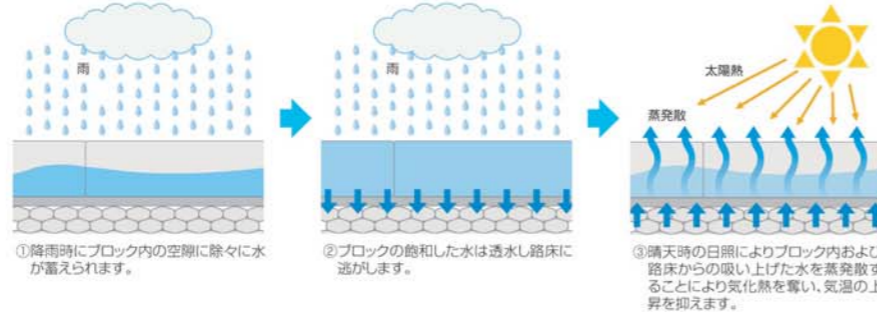
都市部の大気の高温化  
建物からの人工排熱



工場等からの排熱  
緑地・水面の減少、舗装面の増加

### 保水性舗装の原理/日本古来からの「打ち水」効果の威力

保水性舗装はブロック内部に空隙を多く持つ構造をしているため、雨水をブロック内部に蓄えます。晴天時にはその蒸発散により気化熱を利用した気温低減効果が見込まれます。



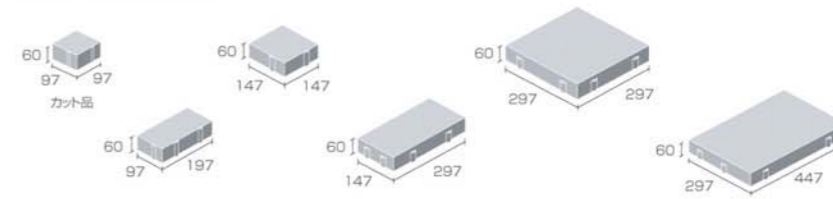
環境にやさしいリサイクル製品です  
陶磁器屑80% グリーン購入法適合品  
廃ガラス10% 再生材料を用いた舗装用ブロック(焼成)  
再生材使用率20%以上

材質は耐久性の高いセラミック素材  
高温で焼成した磁器質素材なので高強度で風化退色がなく耐汚性にも優れており、長年に渡って美観を維持します。

製品規格	規格	基準値	エコストーン アクア
曲げ強さ	インターロッキング協会法	3.0N/mm <sup>2</sup> 以上	4.0N/mm <sup>2</sup> 以上
耐磨耗性	JIS A 5209	0.1g以下	0.1g以下
滑り抵抗値(湿潤時)	東京都建設局	40BPNI以上	50BPNI以上
透水係数	JIS A 5371	1.0×10 <sup>-2</sup> cm/sec以上	1.0×10 <sup>-2</sup> cm/sec以上
保水量	インターロッキング協会法	0.15g/cm <sup>3</sup> 以上	0.2g/cm <sup>3</sup> 以上
吸水高さ	インターロッキング協会法	70%以上	90%以上
リサイクル率	エコマーク	50%以上	90%以上

\*200×100サイズの曲げ強さ

### Size Variation



### 製品適用表

形状名	品番	実寸法 (mm)	厚さ (mm)	設計数量 (枚/m <sup>2</sup> )	パレット	
					積載枚数	重量(kg)
100角平	ESA-1010	97×97	60	100	1,000	1,100
200×100角平	ESA-2010	197×97	60	50	500	1,100
150角平	ESA-1515	147×147	60	44.4	432	890
300×150角平	ESA-3015	297×147	60	22.2	216	1,000
300角平	ESA-3030	297×297	60	11.1	108	1,000
450×300角平	ESA-4530	447×297	60	7.4	72	960

■価格は営業担当者にお問い合わせ下さい。

### Color Variation



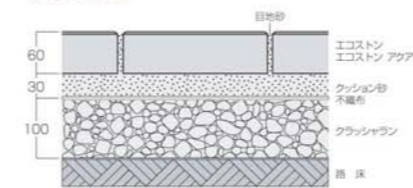
### Option

オプションでNox浄化機能付き仕様とできます。詳しくは弊社営業までお問合せください。

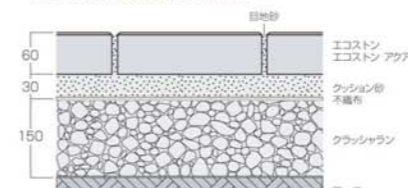
\*Nox浄化機能とは、酸化チタンが太陽光の光触媒反応により活性酸素を生成し、Nox(窒素酸化物)を酸化して無害化するもの。

### 施工断面図(エコストーン共通)

#### 歩道・公園



#### 管理用車両乗り入れ部



※最大積載量4t以下の参考断面図(200×100×60)

- エコストーン・エコストーン アクアの施工にあたって
- 路盤の厚さは交通荷重や路床などの条件により変わります。
- 不陸防止のため、路盤・クッション砂への十分な転圧を必ず行ってください。
- クッション砂は良質な洗い砂をご使用ください。また、目地砂は珪砂6号程度の乾燥した砂目地を使用してください。
- 透水性のため、泥の汚れには注意してください。
- 透水機能は経年変化(目詰まり)により低下します。定期的な高圧洗浄によるメンテナンスを推奨します。

### 注意事項

- 商品は焼成しているため、多少の寸法差及び自然な色幅があります。
- 掲載の商品写真は印刷のため、現物と若干色が異なる場合がありますので、実際の商品見本でお確かめください。
- 透水機能は経年変化(目詰まり)により低下します。定期的な高圧洗浄によるメンテナンスを推奨します。
- 商品詳細・価格・納期などについて販売店あるいは弊社営業所まで、お気軽にお問い合わせください。